



MEASURETEK

www.easthigh.com.cn



EH-3040S / 4050S 台秤

使用说明书

南京东恒计量实业有限公司

地址:南京市江宁区湖熟街道汤铜路 77 号

电话: 4009989055/025-87135587

网址: www.easthigh.com.cn



MEASURETEK

目录

1. 引言	1
注意事项	1
产品规格及参数	1
2. 拆封及安装	2
包装盒内包含	2
安装	2
3. 产品介绍和功能	5
3.1 显示数字定义	5
3.2 显示面板按键功能	6
4. 操作说明	7
● 常规称重	7
● 置零	7
● 去皮功能	7
● 锁定功能	8
● 计数功能	8
● 累计功能	8
5. 校准操作	8
6. 显示说明	9
7. 错误提示与故障排除	9
8. 一年质保	9



MEASURETEK

1. 引言

感谢您购买南京东恒 EH-3040S / 4050S 计重台秤。为帮助您正确使用该产品，请仔细阅读使用说明书。

注意事项

- 避免长时间暴露于极热或极冷的环境中，计重台秤最适合在正常室温下使用。使用前应使秤适应其所处的环境温度。
- 开机后充分预热，以便内部组件和称重传感器有足够的时间来达到稳定和平衡。
- 灰尘、污垢、湿气、振动、气流以及与其他电子设备都会对秤的可靠性和精度造成不良影响。只能在稳定、无振动的台面上使用。
- 请尽量轻地将所称物品放在秤盘上。虽然该系列秤的设计相当耐用，但请尽量避免粗鲁操作，因为可能会永久损坏内部传感器。
- 将待称重的物品放在秤盘上，获取稳定的重量数据后，请尽快移走物品。这有利于延长秤的寿命、保证精度。
- 不要在使用中的手机，收音机，计算机或其他电子设备附近使用，因为这些设备发射的射频信号可能造成称量不稳定。
- 调整底部的四角使其平稳。
- 该系列电子秤由交流适配器或内置铅酸蓄电池供电。当交替显示“Lo.bAt”时，表示电池电量低，请立即使用电源适配器充电。

产品规格及参数

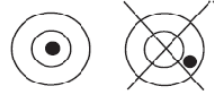
型号	EH-3040S	EH-3040S	EH-4050S	EH-4050S
最大量程	60kg	150kg	200kg	300kg
分度值	0.01kg	0.02kg	0.02kg	0.05kg
分辨率	1:6000	1:7500	1:10000	1:6000
最小起重量	0.2kg	0.4kg	0.4kg	1kg
结构	不锈钢秤盘，碳钢喷塑秤体，不锈钢立柱			
称重单位	kg/lb			
模式	称重，计数			
显示	1 英寸 LCD 显示			
置零范围	ZERO 按键置零范围: 开机零点±20%FS			
去皮范围	FS+9d			
稳定时间	<5 秒			
工作温度	5° ~40℃			
湿度范围	<90% 相对湿度			
电源	内置铅酸电池或适配器(12Vdc/500mA，内正外负)			
安全加载范围	0~150% FS			
秤盘尺寸(长 x 宽)	300×400 mm		400×500 mm	
接口	RS232 / USB（虚拟 RS232）			



MEASURETEK

2. 拆封及安装

- 拆开包装盒将秤拿出放置于稳定平坦的使用地点。避免在灰尘、污垢、湿气、振动、气流强电磁波及阳光直射等环境下使用。
- 前面板装有水平泡，利用电子秤的调整底角调平水平泡，直到气泡位于水平泡中间。（如右图所示）
注意：每次更换使用地点都需将秤调至水平状态。
- 若要使用适配器供电，把电源适配器的插头连接到仪表的适配器插孔上。
- 电量低于安全电压时，秤将交替显示“Lo.bAT”。
- 若电子秤在将来需存放或者运输，请保存好完整的包装材料以达到对秤较好的保护



包装盒内包含

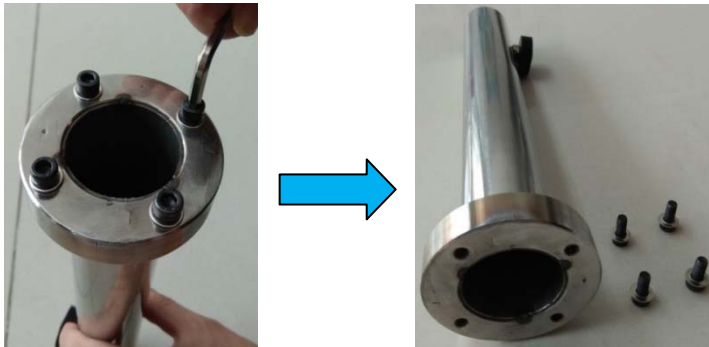
- 秤体
- 立柱组合
- 使用说明书
- 仪表
- 电源适配器

安装

1. 从包装内取出所有零件；



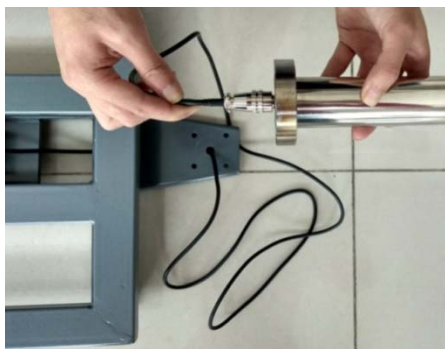
2. 去除立柱下端的内六角螺钉；





MEASURETEK

3. 移开不锈钢秤盘，将传感器的连线穿过立柱；



4. 将步骤 2 中拆下的内六角螺钉将立柱装配在秤体上；



5. 拆下仪表底部的四颗十字槽螺钉，将仪表连接板上的固定螺钉拆开，如下图；



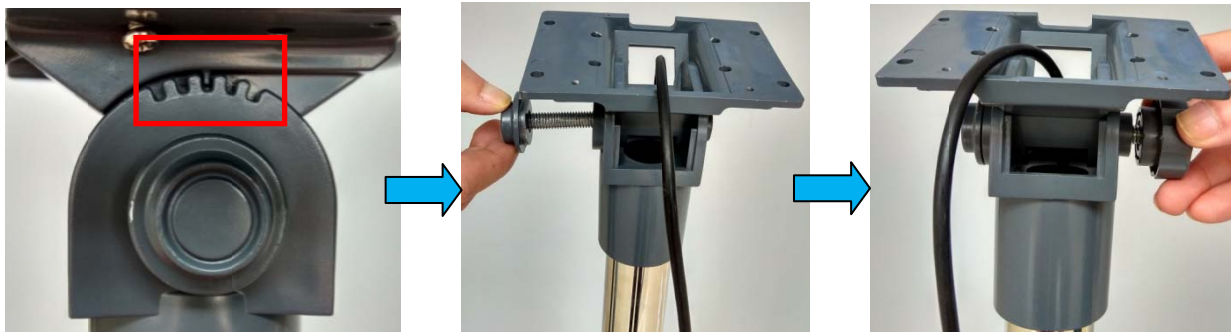
6. 将仪表连接板如下图装配在立柱上端的塑料件上，须注意方向；





MEASURETEK

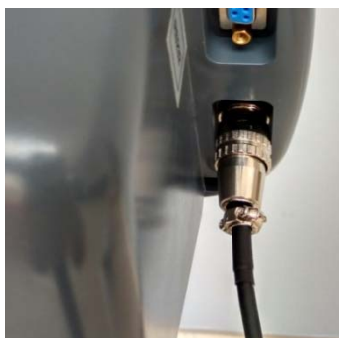
7. 调整好仪表连接板的角度后，将固定螺钉插入中间的孔，然后缩紧固定螺母；



8. 将仪表用拆下的十字头螺钉，固定在仪表连接板上



9. 取出出线端的航空插头，将插头插在仪表左端的插座上，注意须先对准卡口，在进行插入，避免旋转防止破坏接头内部的连线；



10. 将秤放在坚硬的水平地面上，调整四角施水平泡处于中间状态，扣回不锈钢秤盘，此时该秤便可以使用了。





MEASURETEK

3. 产品介绍和功能

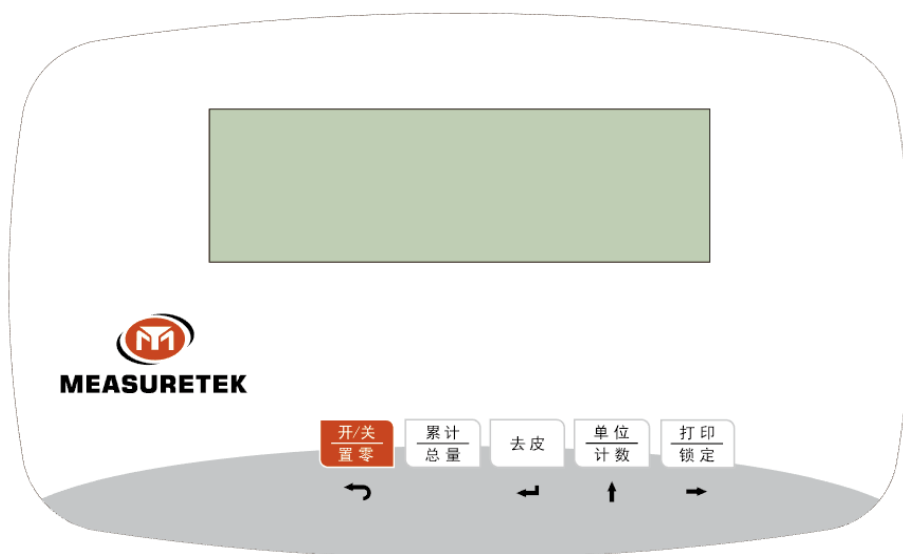
3.1 显示数字定义

ASCII	LCD/LED Show	ASCII	LCD/LED Show	ASCII	LCD/LED Show
0		A		N	
1		B		O	
2		C		P	
3		D		Q	
4		E		R	
5		F		S	
6		G		T	
7		H		U	
8		I		V	
9		J		W	
		K		X	
		L		Y	
		M		Z	



MEASURETEK

3.2 显示面板按键功能



按键	功能	
	称重模式	开机/关机操作 置零操作
	参数设置模式 校准模式	退出当前模式
	称重模式	累计操作 观察总量数据
	称重模式	去皮操作
	参数设置模式 校准模式	确认输入数据或确定当前操作
	称重模式	转换单位操作 进入计数模式
	参数设置模式 校准模式	更改闪烁位置的数字增加 1
	称重模式	将数据通过串口发送出去 数据锁定功能
	参数设置模式 校准模式	改变数字的位置
	称重模式	进入校准模式
	称重模式	进入参数设置模式



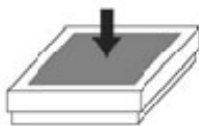
MEASURETEK

显示	定义
kg	表示当前单位是 kg
lb	表示当前单位是 lb
→0←	表示秤处于零点状态
NET	表示当前为净重状态，皮重不为 0
	表示当前处于稳定状态
Hold	表示正在进行锁定状态
TOTAL	表示当前显示为总量值
PCS	表示当前为计数状态

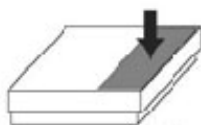
4. 操作说明

● 常规称重

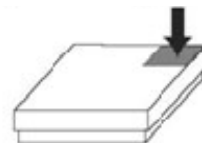
1. 清空秤盘，按开/关/置零键开机；
 2. 当显示稳定，如果不显示为 0，按开/关/置零键进行置零操作；
 3. 放置待测物品在秤盘上，此时可以从仪表上读取重量数据；
- 注意：**待测物品须放置在秤盘的中间位置，在秤盘的一边或一角放置过重的物品可能会损害秤体。



✓



×



×

4. 长按开/关/置零键，秤关机。

● 置零

称量稳定后，如果此时显示不为零，可短按开/关/置零键设置零点。零点获取后，显示将会归零。“→0←”指示会亮起。

置零范围：开机零点 $\pm 20\%$ FS，置零功能仅在稳定的称重模式下可用，置零后皮重会清除，液晶显示屏上指示符指向置零。当前重量不在开机零点 $\pm 20\%$ FS 范围内时，置零功能不可用，秤显示“0-----” or “0-----”，然后跳回到之前的称重读数。

● 去皮功能

1. 在正常称重状态下，显示读数稳定时，按开/关/置零键，秤将显示置零，“→0←”指示亮起。
2. 在秤盘上放置一个容器，秤将显示容器的重量。
3. 按去皮键可将显示重量作为皮重扣除，此时显示净重为 0。显示指示符“NET”。当物品置于容器内放在秤盘上，秤仅显示物品的重量。
4. 将容器从秤盘上移走后，秤会显示一个负数，按开/关/置零键，秤重新回到零点。

注意：去皮范围为：0~100%满量程。



MEASURETEK

● 锁定功能

当使用锁定功能时，即使将载荷从秤盘上移除，显示依然显示被锁定的数据。

1. 当秤台上有载荷，仪表显示数据，长按**打印/锁定**键，启动锁定功能。
2. 此时数据被锁定，载荷被移除，依然显示锁定的数据。
3. 当秤回零后，重新加载载荷，会重新锁定新的数据；
4. 长按**打印/锁定**键，推出锁定模式。

● 计数功能

1. 在常规称重模式，长按**单位/计数**键，进入计数模式。
2. 仪表会显示“5PL.---”，加载一定数量的物品进行取样，按**去皮**键确认。
3. “---”会闪烁，然后显示“00000”，使用**↑**和**→**键输入取样的数量，按**去皮**键确认。如果计数单重过小，仪表会显示“5PL.Er”，然后重新输入取样数量。
4. 放置更多的数量的物品进行计数计算。
5. 退出计数模式，长按**单位/计数**键。

● 累计功能

在计重和计数状态下，均可以进行累计操作。

1. 在计重或计数状态下，当读数稳定，按**累计/总量**键将当前的重量/数量存储起来，“TOTAL”会显示 2 秒。
2. 移除物品，当秤回零后，重新加载物品，再按**累计/总量**键将新的重量/数量累加到之前存储的值上。
3. 读取累计的总量，长按**累计/总量**键，仪表会显示总累计的重量/数量，同时“TOTAL”会显示。2 秒后会自动返回称重或计数模式。

注：在累计新的重量前，秤须回零。可以多此累计，直到总的重量或数量超过 999999。

5. 校准操作

在校准前，须准备合适的砝码。在校准过程均可以按**开/关/置零**键退出校准操作。

1. 在常规称重模式下，同时长按**开/关/置零**键和**去皮**键，进入校准模式。
2. 仪表会显示“[RL-P]”，按**去皮**键确认并进入下一步。
3. 仪表先显示量程，然后是分度值，按**去皮**键确认进入下一步。
4. 显示“[RL.P0]”，表示开始进行零点校准，确保秤台上没有任何的重量，按**去皮**键确认零点校准并进入下一步。
5. 显示“[RL.P1]”然后显示 50%FS 的重量，加载 12.5%~100%FS 的重量的砝码在秤台上，使用**↑**和**→**键输入加载的重量，按**去皮**键确认进入下一步。
6. 显示“[RL.P2]”然后显示 100%FS 的重量，加载 25%~100%FS（注：P2 点加载的重量必须要大于 P1 点的重量）的重量的砝码在秤台上，使用**↑**和**→**键输入加载的重量，按**去皮**键确认进入下一步。
7. 重新显示“[RL.P0]”表示重新校准零点，移除秤台上所有的砝码，按**去皮**键确认，秤会完成校准，自动重新启动返回称重模式，



MEASURETEK

6. 显示说明

- 0----- 开机零点大于零点范围（校准零点+20%FS），或按置零键时称量大于零点范围（开机零点+5%FS）；
- 0 _ _ _ _ 开机零点小于零点范围（校准零点+20%FS），或按置零键时称量小于零点范围（开机零点+5%FS）；
- 当前重量大于 FS+9d；
- [AL-0 零点校准
- [AL-F 满量程校准
- [AL-Er 校准错误
- Lo.bAt 内部工作电压低于 5.6V(+0.1V)

7. 错误提示与故障排除

问题	造成原因	解决方法
不能开机	电源线未接或电源未供电。 电池没电。 其他故障。	检查电源线连接，确保电源线接通源。 更换电池。 专业维修
不能置零或开机后不归零	载重超出允许范围 载重不稳定 传感器损坏	移除载重 等待载重数据稳定 专业维修
低电显示	电池电压不足	更换电池

8. 一年质保

承蒙选购本公司产品，不胜感激。万一发生故障，享有自购买日期起一年免费服务。

如有下列情形之一者，虽在免费质保期间内亦得酌情收取材料成本费或服务费，敬请谅解。

1. 使用不慎或错误导致损坏。
2. 自行改装而产生的故障。
3. 经安装后购买人自行搬移或运送所发生的损坏。
4. 因自然灾害所导致的损坏
5. 保质期外，售后服务时，酌情收取零件或调整校正费用。
6. 充电电池属于易耗品，本公司提供三个月的质保服务。